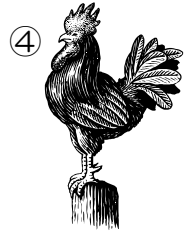
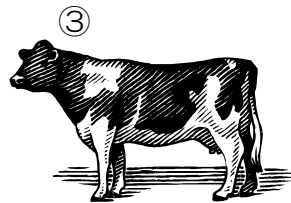
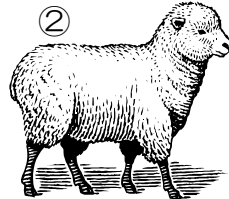
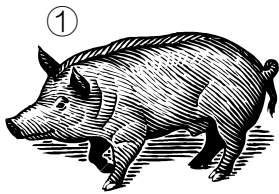


(クリスマス)

ひと て ひかり すべての人を照らす光、イエスさま

1. 【あんしょうせいく】かいて、おぼえよう。(ヨハネ 1:9)

2. 羊飼いが飼っている動物はどれでしょう？ 正しい絵を大きな○でかこんでね。



3. イエスさまはどこで生まれましたか？ 正しいものに○をつけてね。(ルカ 2:4-7)

- () エルサレムにある、王さまのいる立派なお城のなか
- () ベツレヘムにある、家畜のいる小屋のなか
- () 町はずれにある、羊のいる囲いのなか
- () 町のなかにある、おおきな病院のなか

4. 羊飼いたちはイエスさまがお生まれになったことを、どのようにして知りましたか？
聖書を読んで、それぞれのこたえを書いてね。(ルカ 2:8-11)

いつ知ったの？

どこで知ったの？

どうやって知ったの？

() () ()

5. 羊飼いたちはイエスさまに会って、どのような気持ちになったかな？

下にあることばで、正しいとおもうものを○でかこんでね。

うれしい

かなしい

びっくり

いらいら



※そのほかにも、羊飼いたちが感じたとおもう気持ちがあったら下を書いてみよう。

6. 今年のクリスマスに、だれを教会にさそいたいかな？ だれにイエスさまのお話しをしたいかな？